

# BYTY STRANĚ

## BYT A3N.6 3+KK, 3.NP

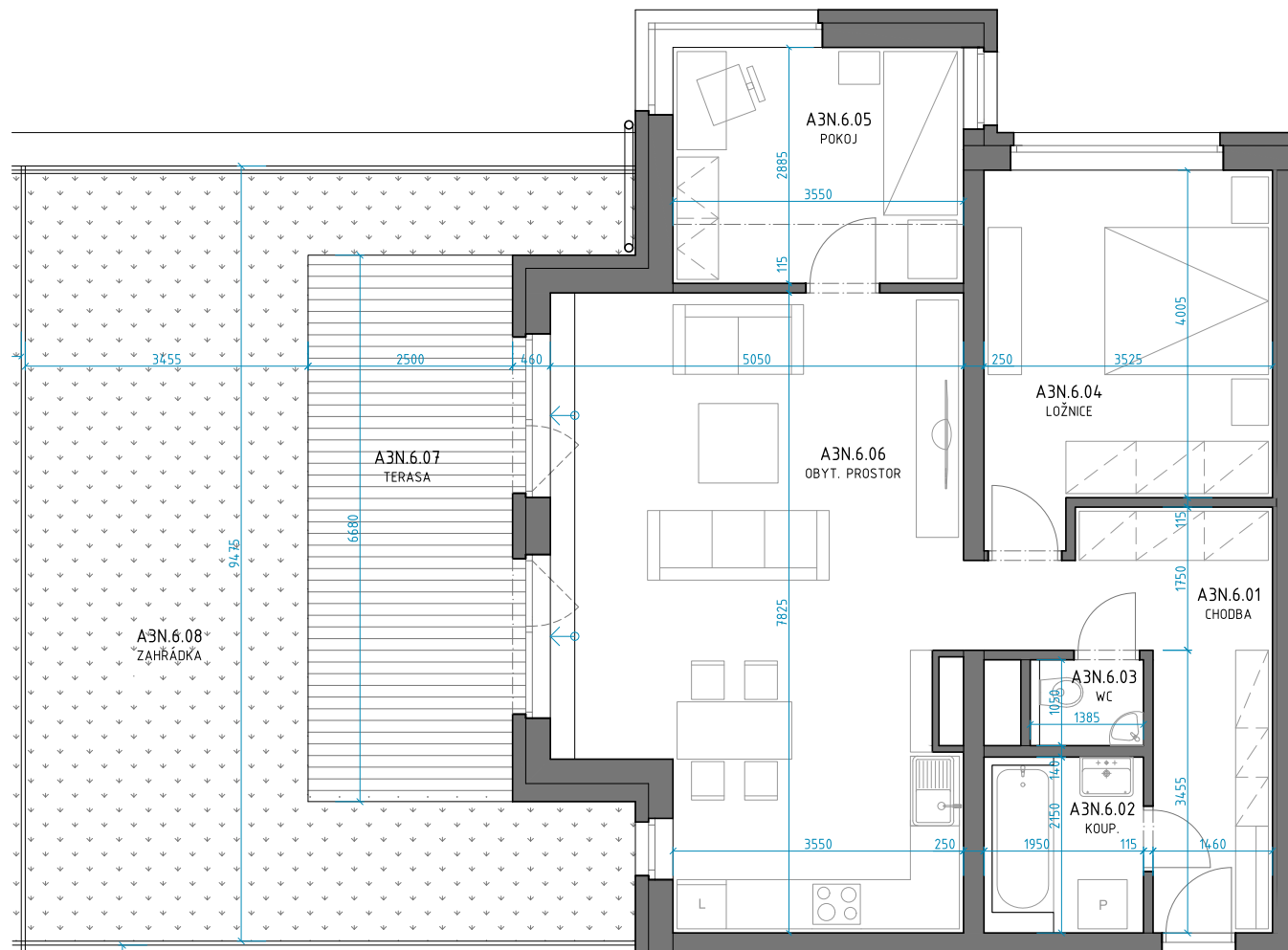
TABULKA MÍSTNOSTÍ 3. NADZEMNÍ PODLAŽÍ\_ OBJEKT A

Č.		Název	Plocha m <sup>2</sup>	
A3N.6.01	BYT 3+KK	78,07	CHODBA	11,13
A3N.6.02			KOUP.	4,28
A3N.6.03			WC	1,55
A3N.6.04			LOŽNICE	14,97
A3N.6.05			POKOJ	10,24
A3N.6.06			OBYT. PROSTOR	35,90
A3N.6.07	61,23	ZAHŘÁDKA	TERASA	17,31
A3N.6.08			ZAHŘÁDKA	43,92

PODLAHOVÁ PLOCHA: 81,60 m<sup>2</sup>

PLOCHA TERASY: 61,23 m<sup>2</sup>

CELKOVÁ PLOCHA: 142,83 m<sup>2</sup>



exkluzivní prodejce bytů

**zvonek.cz**



Podlahová plocha ve smyslu nařízení vlády č.366/2013 Sb., tedy půdorysná plocha všech místností bytu včetně půdorysné plochy všech svislých nosných a nenosných konstrukcí uvnitř bytu. Všechny informace a vyobrazení jsou pouze orientační.

[www.bytystrane.cz](http://www.bytystrane.cz)

