

BYTY STRANĚ

BYT A4N.6 3+KK, 4.NP

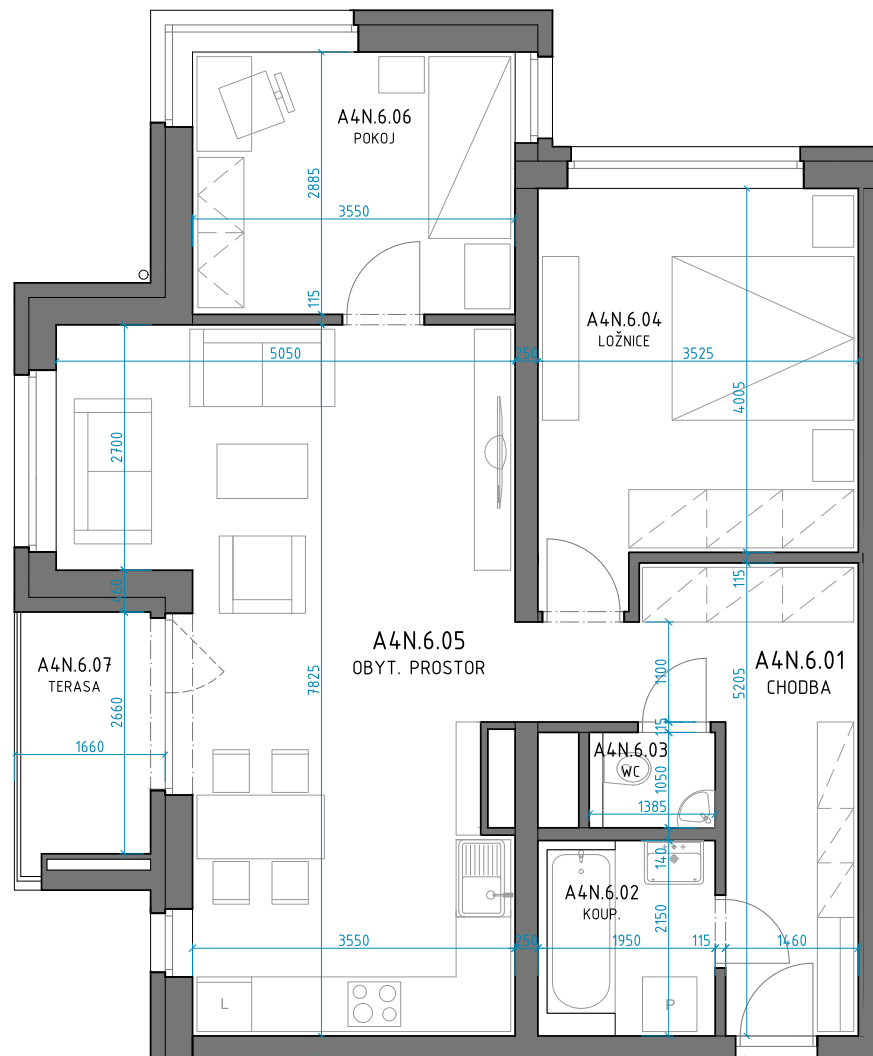
TABULKA MÍSTNOSTÍ 4. NADZEMNÍ PODLAŽÍ_ OBJEKT A

Č.		Název	Plocha m ²	
A4N.6.01	BYT 3+KK	74,01	CHODBA	11,13
A4N.6.02			KOUP.	4,28
A4N.6.03			WC	1,55
A4N.6.04			LOŽNICE	14,97
A4N.6.05			OBYT. PROSTOR	31,84
A4N.6.06			POKOJ	10,24
A4N.6.07			4,56	TERASA

PODLAHOVÁ PLOCHA: 77,10 m²

PLOCHA TERASY: 4,56 m²

CELKOVÁ PLOCHA: 81,66 m²



exkluzivní prodejce bytů

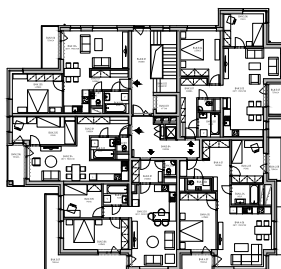
zvonek.cz



Podlahová plocha ve smyslu nařízení vlády č.366/2013 Sb., tedy půdorysná plocha všech místností bytu včetně půdorysné plochy všech svislých nosných a nenosných konstrukcí uvnitř bytu. Všechny informace a vyobrazení jsou pouze orientační.

www.bytystrane.cz

objekt B



objekt A

