

BYTY STRANĚ

BYT B3N.4 3+KK, 3.NP

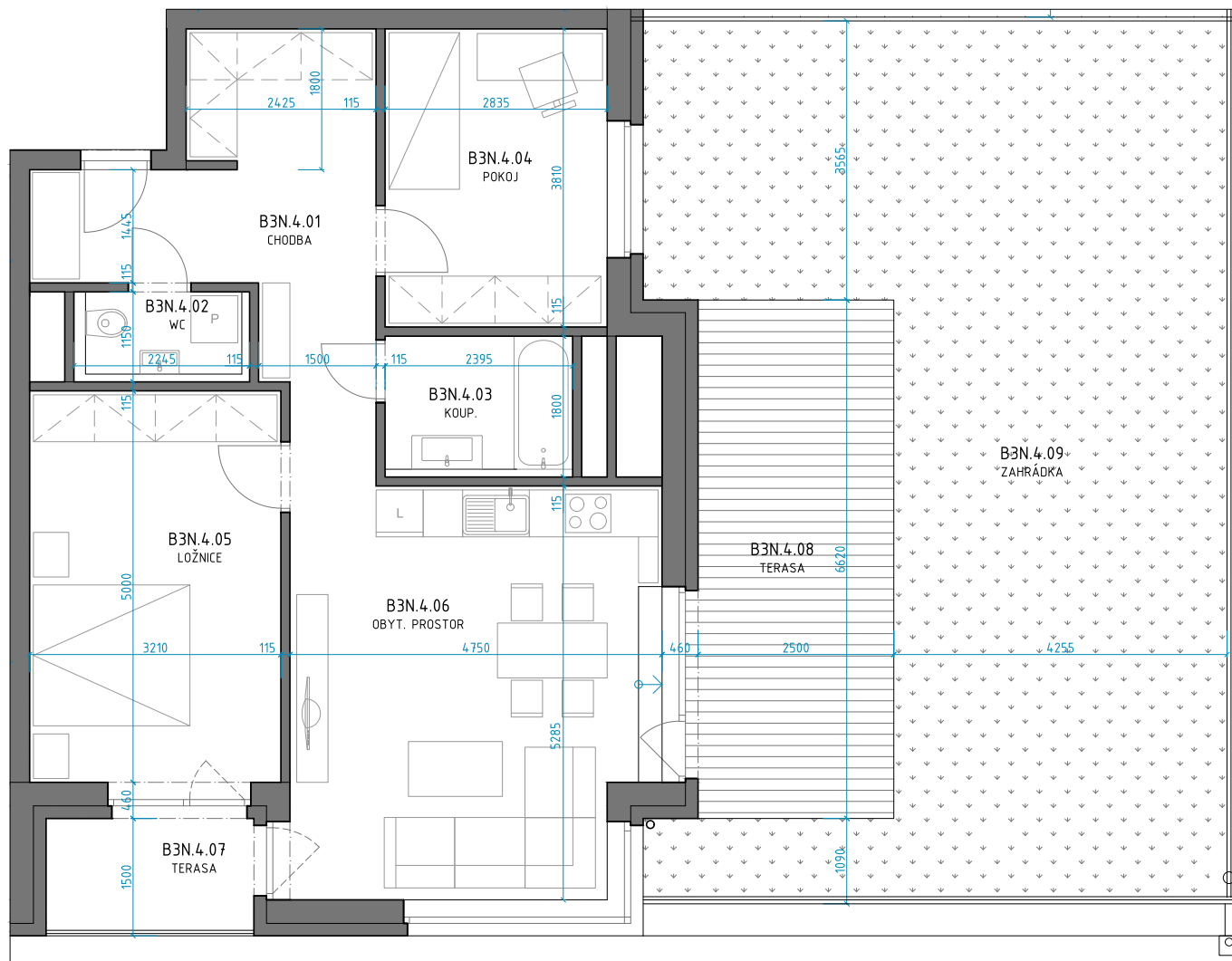
TABULKA MÍSTNOSTÍ 3. NADZEMNÍ PODLAŽÍ _OBJEKT B

Č.	BYT 3+KK	72,90	Název	Plocha m ²
B3N.4.01			CHODBA	10,87
B3N.4.02			WC	2,67
B3N.4.03			KOUP.	4,46
B3N.4.04			POKOJ	10,80
B3N.4.05			LOŽNICE	16,45
B3N.4.06			OBYT. PROSTOR	27,65
B3N.4.07	84,21	TERASA	4,40	
B3N.4.08		TERASA	16,93	
B3N.4.09		ZAHRÁDKA	62,87	

PODLAHOVÁ PLOCHA: 76,23 m²

PLOCHA TERASY: 84,21 m²

CELKOVÁ PLOCHA: 160,44 m²



exkluzivní prodejce bytů

zvonek.cz



Podlahová plocha ve smyslu nařízení vlády č.366/2013 Sb., tedy půdorysná plocha všech místností bytu včetně půdorysné plochy všech svislých nosných a nenosných konstrukcí uvnitř bytu. Všechny informace a vyobrazení jsou pouze orientační.

www.bytystrane.cz

