

BYTY STRANĚ

BYT B4N.2 2+KK, 4.NP

TABULKA MÍSTNOSTÍ 4. NADZEMNÍ PODLAŽÍ_OBJEKT B

Č.		Název	Plocha m ²
B4N.2.01	BYT 2+KK	CHODBA	7,83
B4N.2.02		KOUP.	4,28
B4N.2.03		WC	1,55
B4N.2.04		OBYT. PROSTOR	24,27
B4N.2.05		POKOJ	13,45
B4N.2.06		TERASA	5,73

PODLAHOVÁ PLOCHA: 53,27 m²

PLOCHA TERASY: 5,73 m²

CELKOVÁ PLOCHA: 59,00 m²



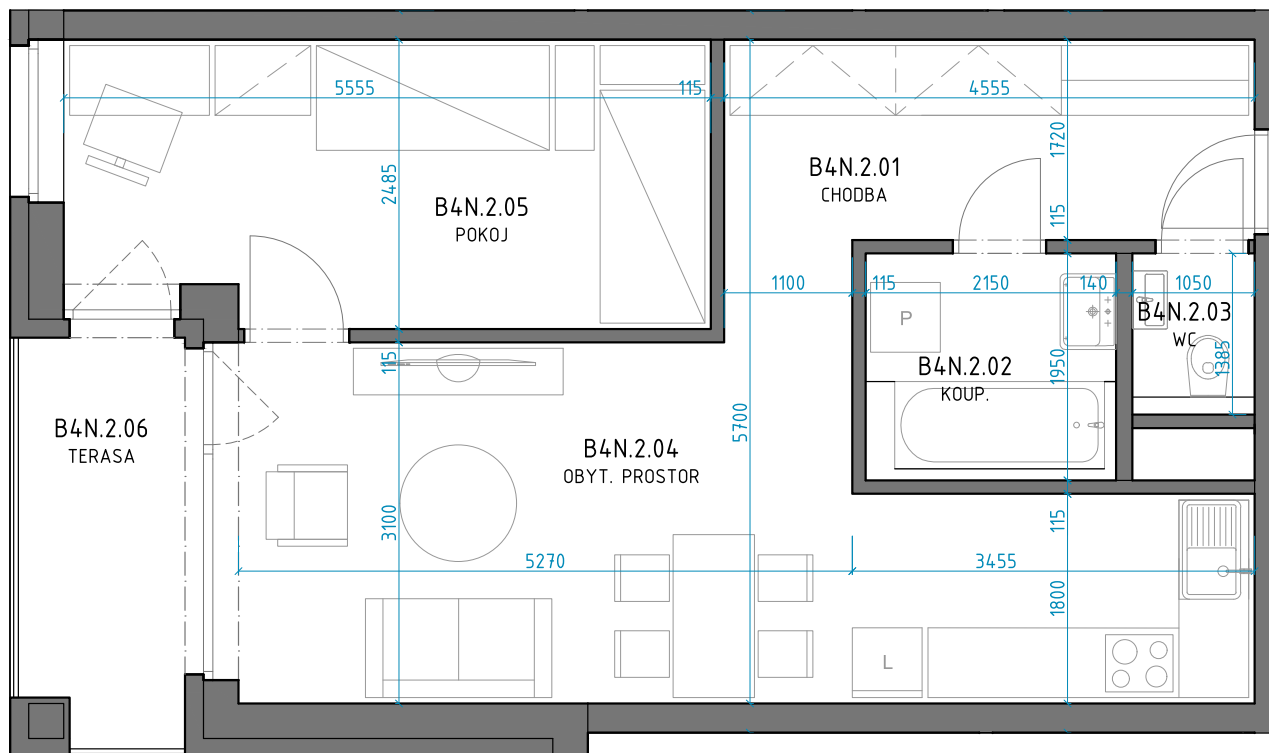
exkluzivní prodejce bytů

zvonek.cz

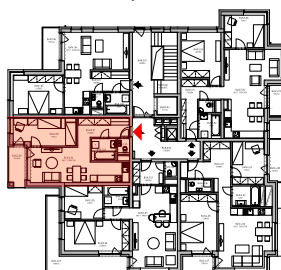


Podlahová plocha ve smyslu nařízení vlády č.366/2013 Sb., tedy půdorysná plocha všech místností bytu včetně půdorysné plochy všech svislých nosných a nenosných konstrukcí uvnitř bytu. Všechny informace a vyobrazení jsou pouze orientační.

www.bytystrane.cz



objekt B



objekt A

