

BYTY STRANĚ

BYT B5N.5 2+KK, 5.NP

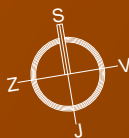
TABULKA MÍSTNOSTÍ 5. NADZEMNÍ PODLAŽÍ_ OBJEKT B

Č.		Název	Plocha m ²
B5N.5.01	BYT 2+KK	CHODBA	11,02
B5N.5.02		KOUP.	4,28
B5N.5.03		WC	1,55
B5N.5.04		POKOJ	14,97
B5N.5.05		OBYT. PROSTOR	33,57
B5N.5.06	14,31	TERASA	7,50
B5N.5.07		TERASA	6,81

PODLAHOVÁ PLOCHA: 67,88 m²

PLOCHA TERASY: 14,31 m²

CELKOVÁ PLOCHA: 82,19 m²



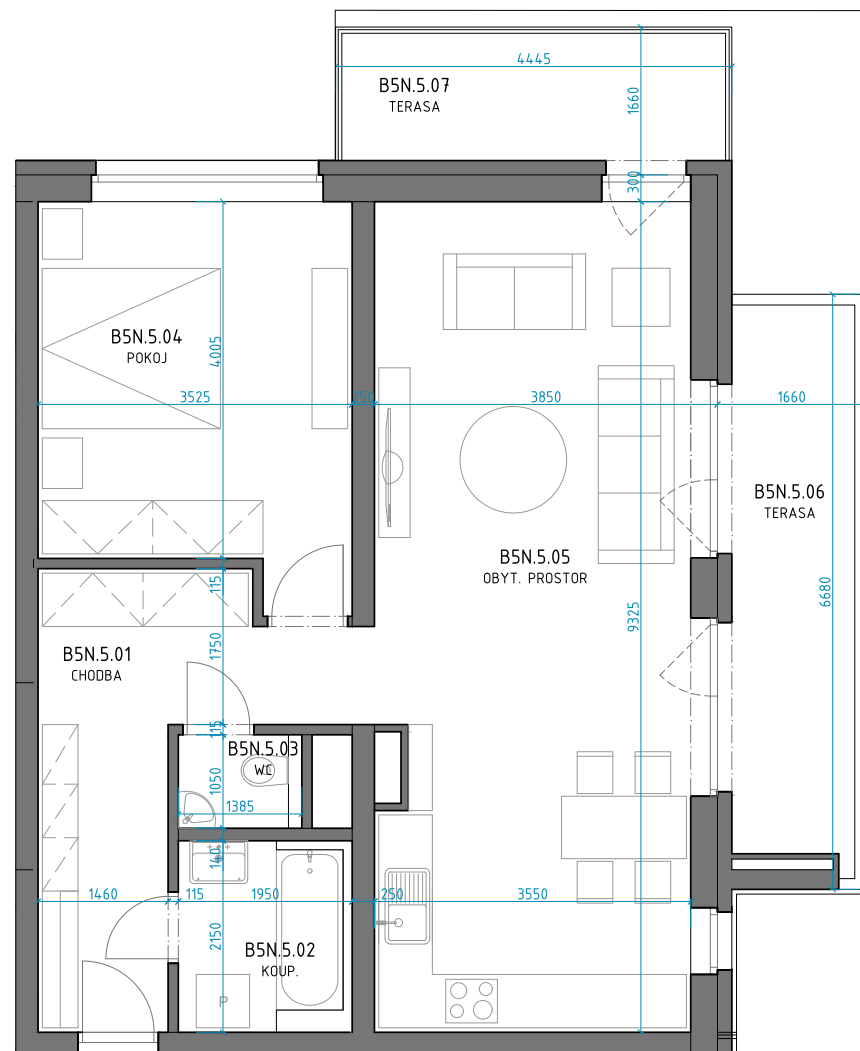
exkluzivní prodejce bytů

zvonek.cz

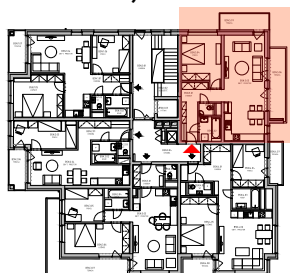


Podlahová plocha ve smyslu nařízení vlády č.366/2013 Sb., tedy půdorysná plocha všech místností bytu včetně půdorysné plochy všech svislých nosných a nenosných konstrukcí uvnitř bytu. Všechny informace a vyobrazení jsou pouze orientační.

www.bytystrane.cz



objekt B



objekt A

