

# BYTY STRANĚ

## BYT B6N.2 2+KK, 6.NP

TABULKA MÍSTNOSTÍ 6. NADZEMNÍ PODLAŽÍ\_OBJEKT B

Č.		Název	Plocha m <sup>2</sup>
B6N.2.01	BYT 2+KK	CHODBA	7,83
B6N.2.02		KOUP.	4,28
B6N.2.03		WC	1,55
B6N.2.04		OBYT. PROSTOR	24,16
B6N.2.05		POKOJ	13,45
B6N.2.06		TERASA	5,73

PODLAHOVÁ PLOCHA: 53,27 m<sup>2</sup>

PLOCHA TERASY: 5,73 m<sup>2</sup>

CELKOVÁ PLOCHA: 59,00 m<sup>2</sup>



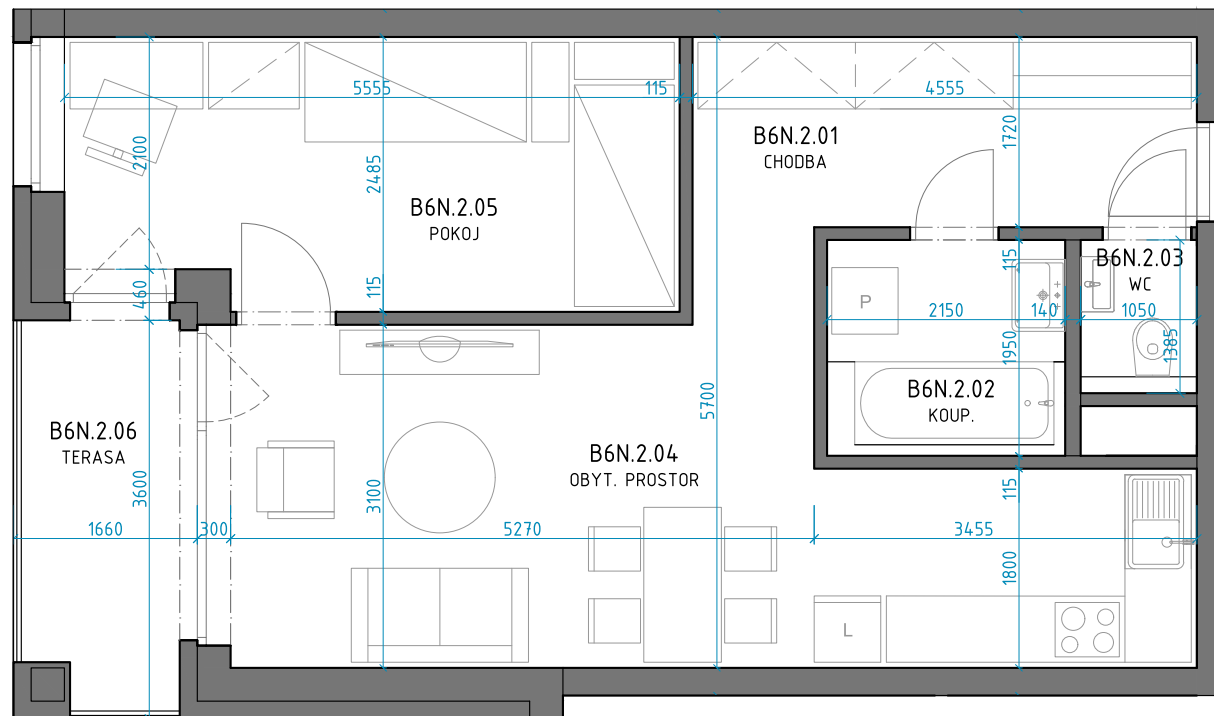
exkluzivní prodejce bytů

**zvonek.cz**

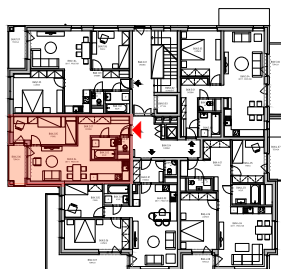


Podlahová plocha ve smyslu nařízení vlády č.366/2013 Sb., tedy půdorysná plocha všech místností bytu včetně půdorysné plochy všech svislých nosných a nenosných konstrukcí uvnitř bytu. Všechny informace a vyobrazení jsou pouze orientační.

[www.bytystrane.cz](http://www.bytystrane.cz)



objekt B



objekt A

